

XboX Projektskizze

Projektidee

Bei dem Tourismus-strukturellen Aufbau der Eifelregionen ist auffällig, dass Unterkünfte mit einem adäquaten, zeitgemäßen Anspruch an Form und Nutzungsqualität in der Fläche und an signifikanten Standorten, wie z.B. Schnittpunkten von Rad/-Wanderwegen unterrepräsentiert sind oder gänzlich fehlen.

Vor diesem Hintergrund wird die Veränderung und Bereicherung der "Übernachungskultur" durch zeitgemäße Bauten mit klarem Statement zu Gesundheit von "Standort und Nutzer" ein Instrument zur Aufwertung der Beherbergungssituation sein.

Die steil gestiegene Übernachtungsanzahlkurve der letzten Jahre ist leicht abgeflacht, nicht wegen mangelndem Interesse der Touristen, sondern aufgrund generell fehlender Unterkunftsmöglichkeiten. Besonders die Besucher mit dem Wunsch nach einer außergewöhnlichen „Bleibe“ und einem Anspruch an schonenden Tourismus werden nicht angemessen angesprochen.

Diese Angebotslücke soll das Projekt besetzen, indem außergewöhnliche Räume an ungewohnten Standorten einen Aufenthalt in der Eifel am Rande des Naturparkes Nordeifel zum Gesamterlebnis mit „Wiederholungspotential“ werden lassen.

Holzbauten bieten hier herausragende technische und empathische Vorteile, ebenso erfüllen sie sichtbar die Forderung nach zukunftsorientiertem Bauen. Die Aufständerung greift die Assoziation „Baumhaus“ auf. Eine Verankerung in oder an den Bäumen wird bewusst vermieden. Freiräume geben Luft, Freiraumkunst wie Skulpturen wird im direkten Umfeld eine Kulisse geboten.

Das Konzept sieht in einer weiteren Stufe Zertifizierungen nationaler und regionaler (v.a. Nationalpark - Gastgeber) Tourismusverbände vor.

Ebenso ist eine lokale Einbindung durch die Vermarktung von regionalen/lokalen Produkten und Dienstleistungen anzustreben. Möglicherweise wäre eine Identifikation eines Standortes (Ort/Gemeinde) mit seiner "außergewöhnlichen Unterkunftsmöglichkeit" z.B. durch Patenschaften zu erreichen.



csc boX

XboX Projektskizze

Standort

Direkt vor den Toren der großen Städte am Rhein bietet die Nordeifel unzählige Möglichkeiten für touristische Aktivitäten. Für rund 20 Mio. Menschen aus dem Ruhrgebiet über das Rheinland bis ins Rhein-Maingebiet ist die Eifel nur einen Katzensprung entfernt. Zudem schätzen Menschen aus den direkten Nachbarländern Niederlande, Belgien und Luxemburg die Eifel als ganzjähriges Erholungsziel.

Die Zahlen zeigen die Popularität und touristische Wirtschaftskraft der Region:

1,2 Millionen Übernachtungen/Jahr in der Nordeifel

7,4 Millionen Tagereisende

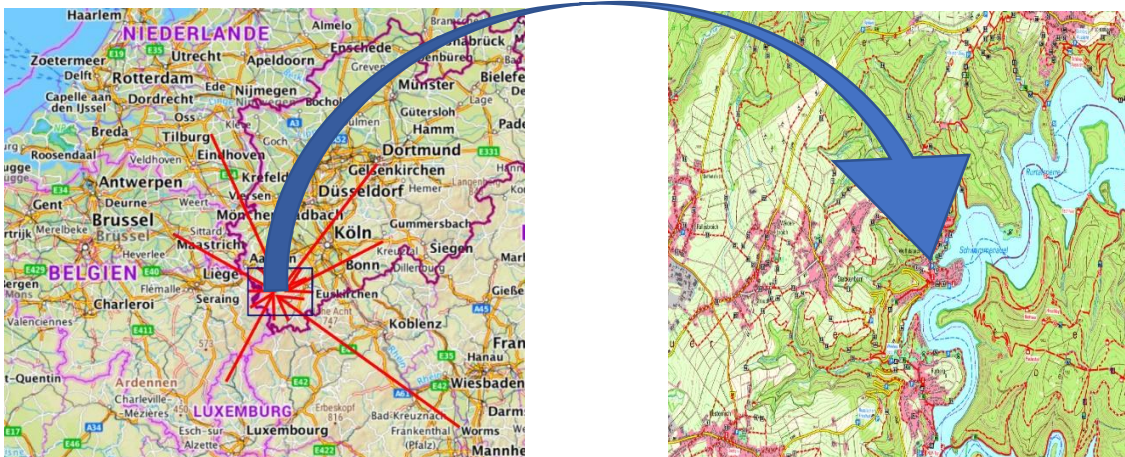
Touristischer Jahresumsatz von 262 Millionen Euro

Steigerung der Übernachtungen seit 2009 von 12%

(Quelle: Struktur und Wirtschaftsförderung Kreis Euskirchen 2017)

Bei dem ausgewählten Grundstück im Ort Woffelsbach, Gemeinde Simmerath handelt es sich um eines der letzten großen Südhang-Grundstücke mit Blick auf den Rursee und die Wälder des Nationalparks Eifel von ca. 4.600 m², davon ca. 2.500 m² Bauland. Die verbleibende Fläche ist als Landschaftsschutzgebiet ausgewiesen und bietet einen gewachsenen Eichenbestand und die für die Hangwälder typischen Terrassierungen.

Der unterhalb des Grundstückes verlaufende einspurige Weg ist Teil des Rad-/Wanderweges. Der Rursee ist ca. 400 m entfernt. Der Ort bietet Gaststätten, einen wiederbelebten, florierenden Dorfladen u.a. mit regionalen Produkten und Lieferservice, eine Anlegestelle der Rurseeeschiffahrt, einen Kanuverleih. Wanderungen, Radtouren, MTB- Trails können direkt vom Gelände aus gestartet werden.



XboX Projektskizze

Entwurfskonzept

Die unterschiedlichen „**boX**“-Typen sollen je nach Gastvorstellung unterschiedliche Variationen des Raumerlebnisses anbieten. Die Aufständering ermöglicht das Leben mit ungekannten Perspektiven zwischen den Bäumen, zwischen „Himmel und Erde“.



Lageskizzen

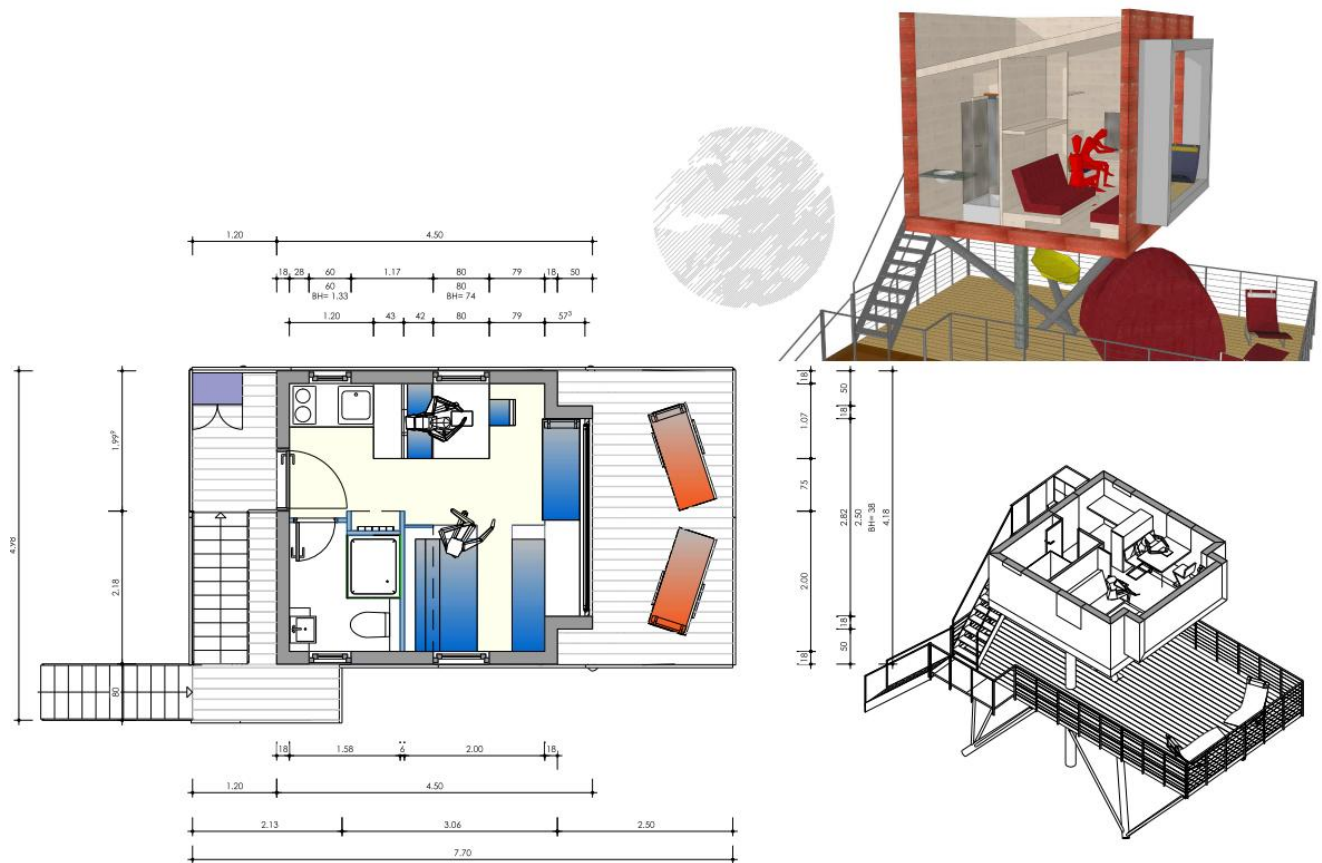


XboX Projektskizze

Xbox

Im Geist des „minimal-house“-Ansatzes auf das (vermeintlich) Notwendige minimierte WohnboX für 2 Personen mit einer Grundfläche von ca. 4 x 4 m. Die Xbox bietet dazu ihren eigenen, privaten geschützten „Zeltplatz „unterhalb der Wohnebene. Ein Platz für Hängematten eröffnet ungewohnte Möglichkeiten.

Die aufgeständerte **XboX** zwischen den Eichen bietet mit dem „Schau-Fenster“ einen ungestörten Weitblick auf See und die Hänge des Naturparks.

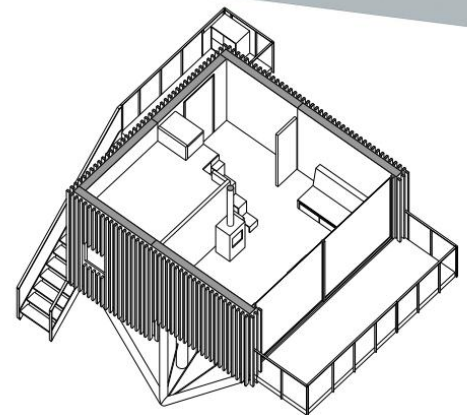
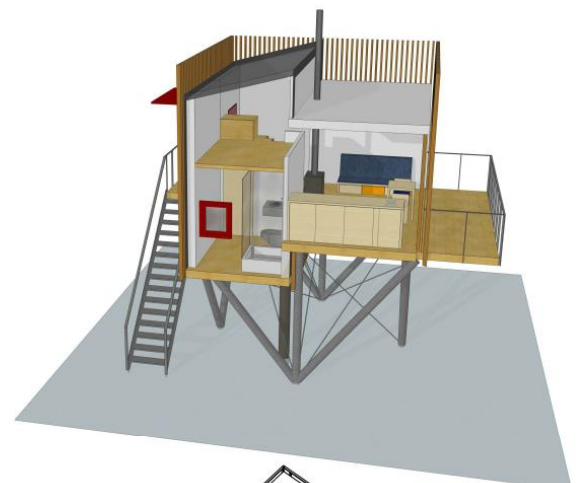
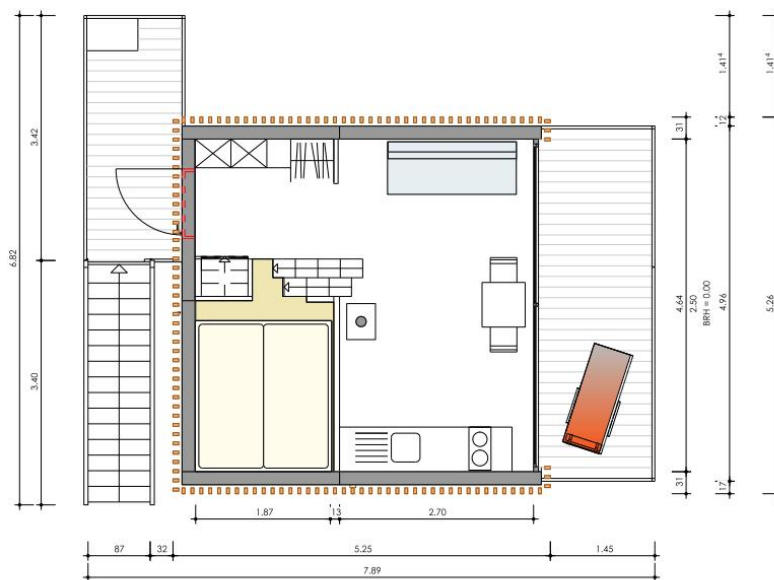


XboX Projektskizze

M19

M19 ist diejenige boX, die vielleicht dem Gewohnten sehr nahe kommt. Jedoch verbirgt sie ihr Geheimnis unter der strengen Geometrie der Hülle. Die geöffnete Süd-Westfassade lässt Wald- und Seeblick aus allen Perspektiven zu. Von der erhöhten Schlafempore ergibt sich ein Panoramaausschnitt des Talblickes wie ein Wandbild. Die Dachverglasung über dem Schlafplatz bietet einen Blick auf Baumkrone und Himmel.

Auch M19 ist aufgeständert; auch sie lässt den Gast über der gewohnten Perspektive schweben. Die ca. 5 x 5 m große boX ist primär für 2 Personen ausgelegt, 4 Personen sind ebenso möglich.



XboX Projektskizze

csc boX

Die csc boX ist der experimentellste Entwurf des Ensembles.

Entstanden ist sie als studentisches Projekt an der Universität Oslo. Weiterentwickelt entsteht ein dem Standort und den Nutzungsanforderungen angepasstes Gebäude mit einem beeindruckenden *Raum-in-Raum-in-Natur-Erlebnis*.

Die Konzeptbeschreibung der Projektautoren aus Norwegen:

"Infinite is the design, which gets existence by time and gets time by its inhabitants"

„As we enter a certain level of density it's the void catching our surprise. Rest and peace as main state of mind, located in the middle of lushly growing flowers and plants-a subtle extend of vegetation as if it was perceived as a temporary habitat. On the opposite, direction north, a wall enclosing an area of functions and programmatic necessities regarding an off-grid cabin structured in a white wooden frame, carefully positioning furniture as elements in space, in conversation with the centered hanged object. Undefined is the space within, yet defined by night....."

Concluding, the design consists out of various activities taking place in a variety of scales in different areas of the building."

csc boX ist im Original für 2 Personen konzipiert, in der jetzt modifizierten Form ist eine 4 Personennutzung möglich.

csc boX kann auch als Gemeinschaftsraum genutzt werden, sollte z.B. Platzbedarf für „boX-übergreifende“ Aktivitäten bestehen.

